

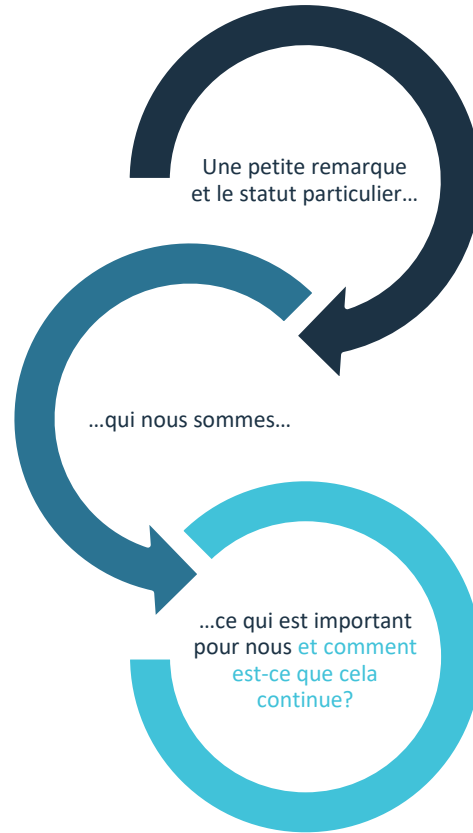
A close-up photograph of a hand with blue paint on the fingers and palm, reaching out to touch a large, vibrant abstract painting. The painting features thick, expressive brushstrokes in various colors including purple, blue, green, orange, and red. The word 'Bienvenue' is overlaid in white text on the painting.

Bienvenue

Paul Bomke
directeur général
Pfalzkllinikum



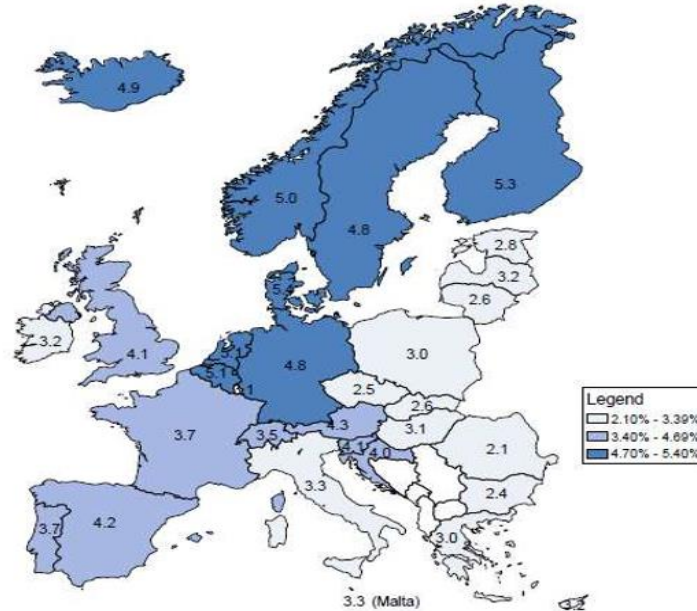
Agenda



...il y a beaucoup à faire en Europe!

The total costs of mental health problems are more than 4% of GDP across EU countries, ranging from 2% to 5%

Estimated direct and indirect costs related to mental health problems across EU countries, as a % of GDP, 2015



Source: OECD estimates based on Eurostat Database and other data sources.

DOWNLOAD (16.04.2019): <https://www.oecd.org/els/health-systems/Health-at-a-Glance-Europe-2018-CHARTSET.pdf>

...créons des transitions!

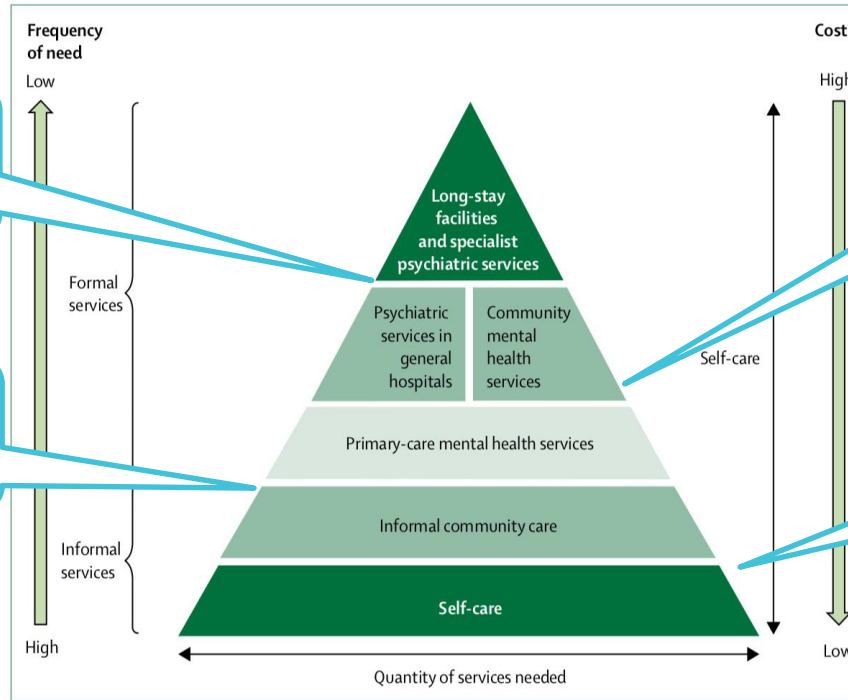


Figure 1: WHO pyramid model

The WHO model is a service organisation pyramid describing an optimal mix of services for mental health. The most costly services are the least frequently needed, whereas the most needed services can be provided at a relatively low cost. Self-care features through all services and all levels of the pyramid. Reproduced from WHO.⁵¹

Nous devons créer des transitions!

Nous devons créer des transitions!

Nous devons créer des transitions!

Nous devons créer des transitions!

Bhugra et al. 2017: The Lancet Psychiatry Commission, p. 784, nach: World Health Organisation (WHO) 2009: pyramid for optimal mix of mental health services,

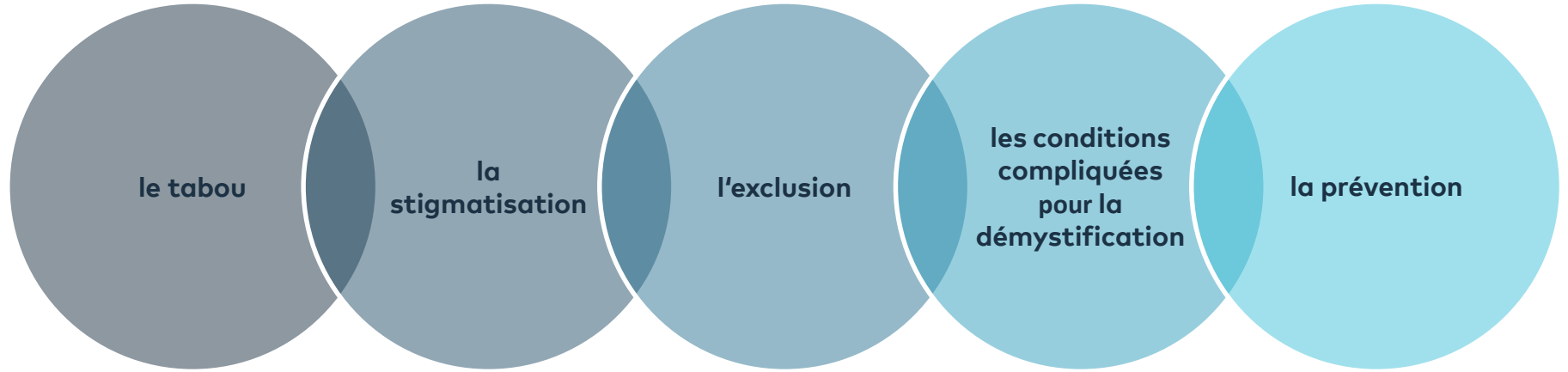
Notre mission...



Prestataire de services pour la santé mentale en Palatinat



...le statut particulier



Qui nous sommes



Où nous sommes



Statistiques de référence

- 2.373 employés, gain d'entreprise 143,5 Mio. € (2021), 1.188 lits et places,
- Prestataire de services pour la santé mentale et la prévention
- Spécialités: psychiatrie, psychothérapie, psychosomatique (enfants, adolescents, adultes), neurologie, détention par mesure de sûreté, services ambulatoires, services psychiatriques dans les communes, « Le Palatinat se rend fort/te rend fort – chemins vers la résilience »)

sur la base des données de 12/2020

Nos services de psychiatrie, de psychothérapie, de psychosomatique et de neurologie en Palatinat



* Service de traitement ambulatoire appartenant à un hôpital. Le service institutionnel de psychiatrie ambulatoire offre de vastes possibilités de traitements hospitaliers. L'avantage pour le patient: Il peut vivre à la maison et profiter du traitement ambulatoire.

Kusel

hôpital de jour et service institutionnel de psychiatrie ambulatoire*; soin psychiatrique ambulatoire (association psychiatrique Nordwestpfalz)

Rockenhausen

hôpital (de jour) et service institutionnel de psychiatrie ambulatoire (association psychiatrique Nordwestpfalz), soin psychiatrique ambulatoire

Kaiserslautern

Hôpital (de jour) et service institutionnel de psych. ambulatoire*, soin psychiatrique ambulatoire (association psychiatrique Nordwestpfalz)

Speyer

hôpital de jour et service institutionnel de psychiatrie ambulatoire, soin psychiatrique ambulatoire

Landau

hôpital de jour et service institutionnel de psychiatrie ambulatoire, centre régional de psychosomatique du Palatinat du sud (RPZ), soin psychiatrique ambulatoire

Wörth

Hôpital de jour et service institutionnel de psychiatrie ambulatoire, soin psychiatrique ambulatoire

Klingenmünster

psychiatrie générale, addictologie, psychogériatrie, psychosomatique, psychothérapie, neurologie, centre du sommeil, services institutionnels de psychiatrie ambulatoire, soin psychiatrique ambulatoire

Nos services de pédopsychiatrie, psychosomatique et psychothérapie en Palatinat



Kaiserslautern

hôpital de jour, service institutionnel de psychiatrie ambulatoire et autres offres ambulatoires

Speyer

hôpital de jour, service institutionnel de psychiatrie ambulatoire et autres offres ambulatoires

Klingenmünster

services différenciés pour enfants et adolescents, service institutionnel de psychiatrie ambulatoire et autres offres ambulatoires

Kusel

service institutionnel de psychiatrie ambulatoire

Pirmasens

hôpital de jour, service institutionnel de psychiatrie ambulatoire et autres offres ambulatoires

Nos services de psychiatrie communaux



Speyer

Centre de participation et de contact, services ambulatoires et assistance

Dahn, Rodalben, Klingenmünster, Speyer

Secours ambulatoire selon les besoins

Bellheim, Dahn, Rodalben, Wörth

centre de participation

Pirmasens

Résidences décentralisées,
Services de soin pour jeunes adultes (BJE)

Maikammer

Foyer médico-pédagogique

Klingenmünster

offres différenciés

Landau

BIFID (= intégration professionnelle, training et encouragement)

Détention par mesure de sûreté en Rhénanie Palatinat, inclus services de la Pfalzlinikum



Andernach (chef-lieu Mayen-Koblenz)

clinique „Nette-Gut“ de psychiatrie
médico-légale*

détention par mesure de sûreté, adultes

Alzey (région Rheinhessen)

clinique spécialisée Rheinhessen*

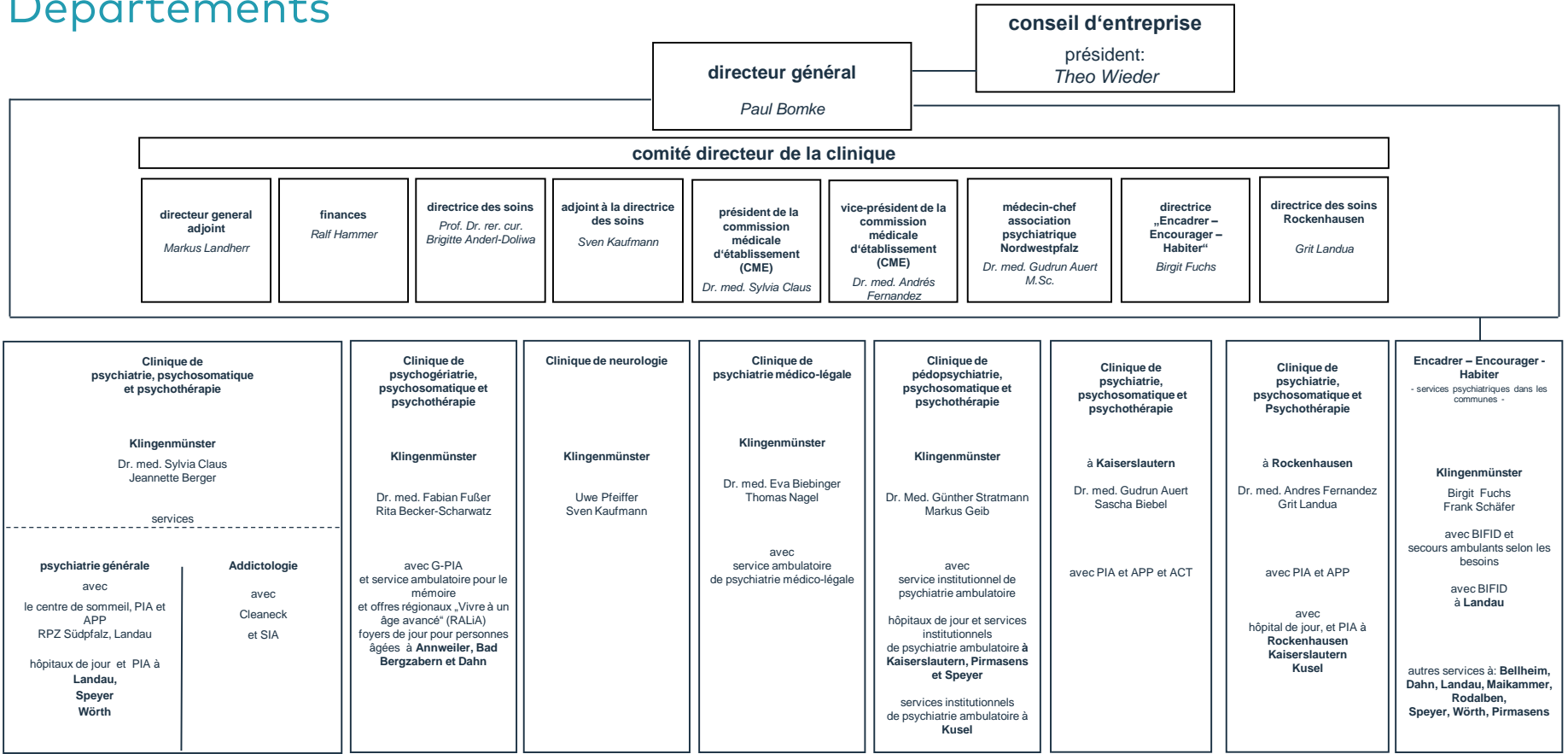
détention par mesure de sûreté, adultes

Klingenmünster (région Südliche Weinstraße)

Pfalzlinikum de psychiatrie et neurologie

- *Détention par mesure de sûreté, adultes*
- *Service ambulatoire à Klingenmünster et Neustadt, adultes*
- *Détention par mesure de sûreté, adolescents (chargée du § 63 du code pénal en Palatinat et chargée du § 64 du code pénal en Rhénanie Palatinat)*
- *Détention par mesure de sûreté, adolescents (18 – 21 ans), Rhénanie Palatinat*

* Institutions du „Landeskrankenhaus“,
établissement de droit public



PIA/ service institutionnel de psychiatrie ambulatoire, RPZ / centre psychosomatique régional; BIFID / réhabilitation et intégration professionnelle, SIA/ service institutionnel de psychiatrie ambulatoire pour les dépendances, G-PIA/ service institutionnel de psychogériatrie ambulatoire; APP/ soin psychiatrique ambulatoire; ACT: Assertive Community Treatment (traitement à la maison)

La Pfalzlinikum en chiffres

» employés, chiffre total		2.373
» employés travaillant à plein temps		1.685
» gain d'entreprise	mio d'€	143,5
» sites en Palatinat		15
» hospitalisation à plein temps	lits	510
» 6 hôpitaux de jour, psychiatrie de l'adulte	places	127
» 4 hôpitaux de jour, pédopsychiatrie	places	65
» 11 services institutionnels de psychiatrie ambulatoire		
» service ambulatoire de psychiatrie médico-légale	clients	135
» service d'assistance ambulatoire	clients	274
» réhabilitation professionnelle	clients	84
» détention par mesure de sûreté, adultes	places	210
» détention par mesure de sûreté, jeunes et adolescents	places	20
» HalfWayHouse (coopération entre foyer-logement dans les communes et détention par mesure de sûreté)	places	10
» foyer-logement dans les communes (centres résidentiels)	places	186
» 3 foyers de jour démence	places	60
TOTAL lits et places		1.188

sur la base des données du 12/2021

Pour plus de données des prestations du SGB V (Code de la sécurité sociale allemand), consultez

www.pfalzlinikum.de/fileadmin/user_upload/Dokumente/Qualitaetsmanagement/2019-11-07_Gesetzlicher_Qualitaetsbericht_2018.pdf (document en allemand; 2019 en cours d'élaboration)

... ce qui est important pour nous !

Cadre de vie

Concentration sur la
personne

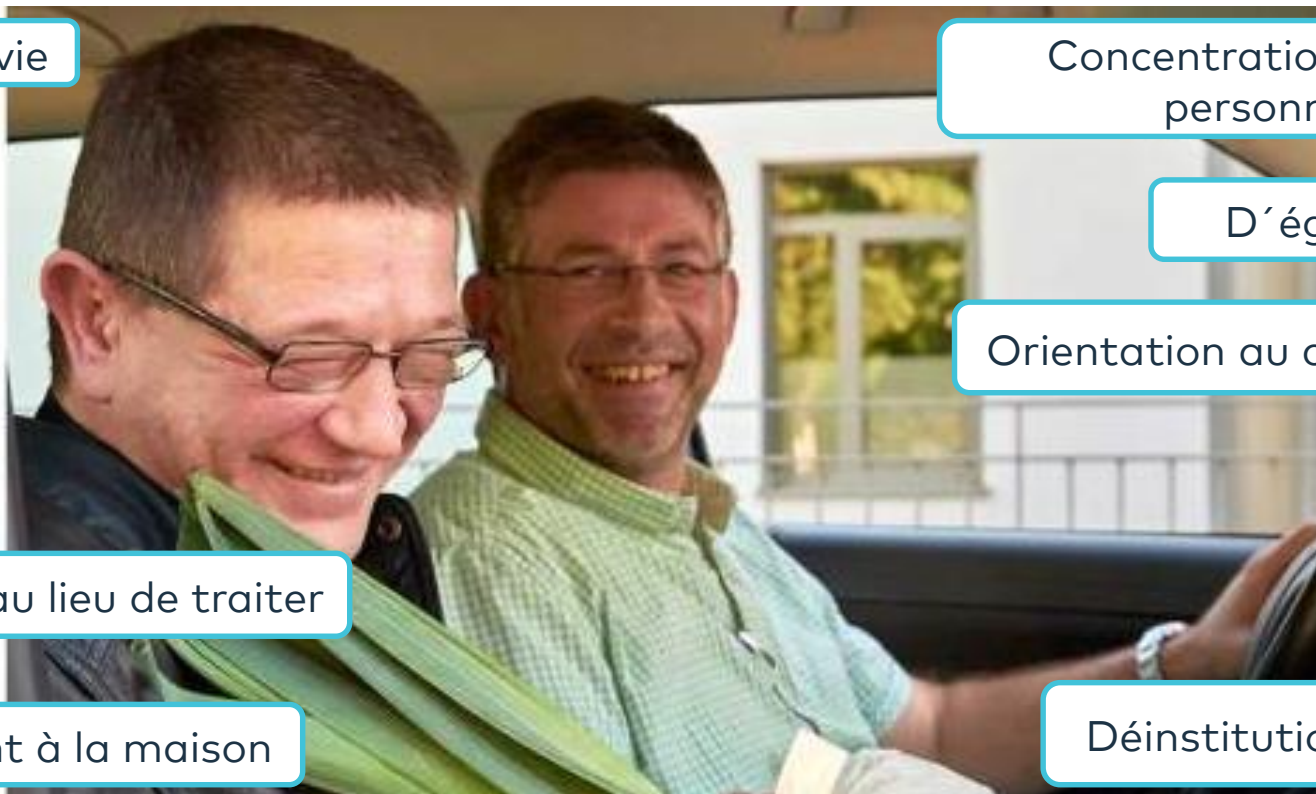
D'égal à égal

Orientation au cadre social

Négociateur au lieu de traiter

Traitement à la maison

Déinstitutionnalisation



Adapté aux besoins – multiprofessionnel – humain: projet modèle de Pfalzklinum

- Durée: 8 ans, réalisation depuis janvier 2020
- Projet modèle suprême à l'échelle fédérale * en ce qui concerne le volume financier et la gamme de services
- Traitement homogène, intégratif, centré sur la personne pour des enfants, des adolescents et des adultes
- Traiter les concernés différemment, mais ne pas traiter d'autres concernés
- Transition plus floue entre services hospitaliers, semi-hospitaliers et ambulatoires
- Personne de référence constante pour les concernés pendant tout le traitement
- Intervention multipliée des équipes mobiles et multiprofessionnelles
- Intégration accrue des concernés et de leur entourage dans le traitement
- Sous-projets de développement de personnel et de l'organisation, de financement et de finances, de services et de structures, d'évaluation et de communication

* selon § 64b SGB V (code social allemand)

Partenaire du modèle



BARMER



DAK
Gesundheit
Ein Leben Lang.

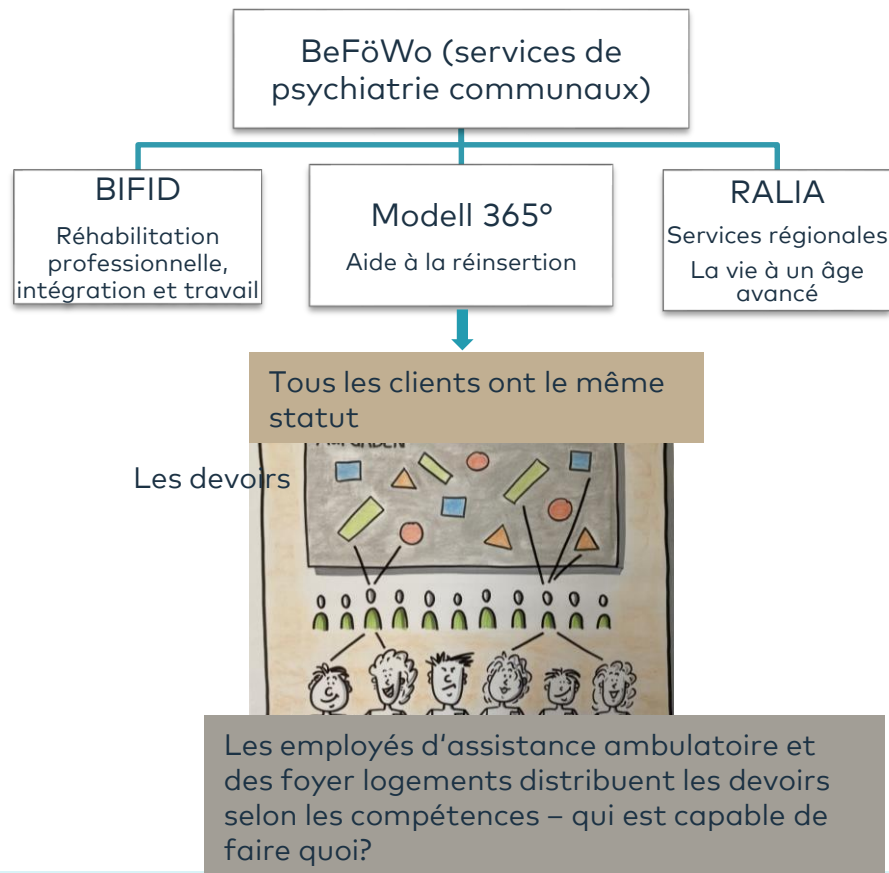


Services de l'aide à la réinsertion

(Eingliederungshilfe)

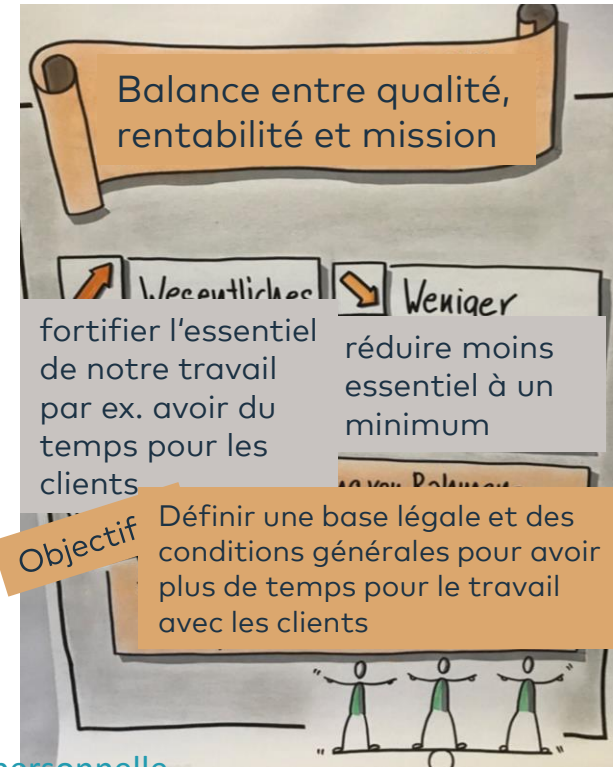


- › séparation des différents secteurs de nos services de psychiatrie communaux (BeFöWo)
- › L'être humain dans le centre de l'assistance
- › prestations d'assistance à base du besoin individuel
- › projet à partir de 2021
- › participation forte de pairs et des employés
- › négociation d'une logique nouvelle de financement avec le land



Mise en œuvre de la loi sur la participation civique* dans nos services de psychiatrie communaux

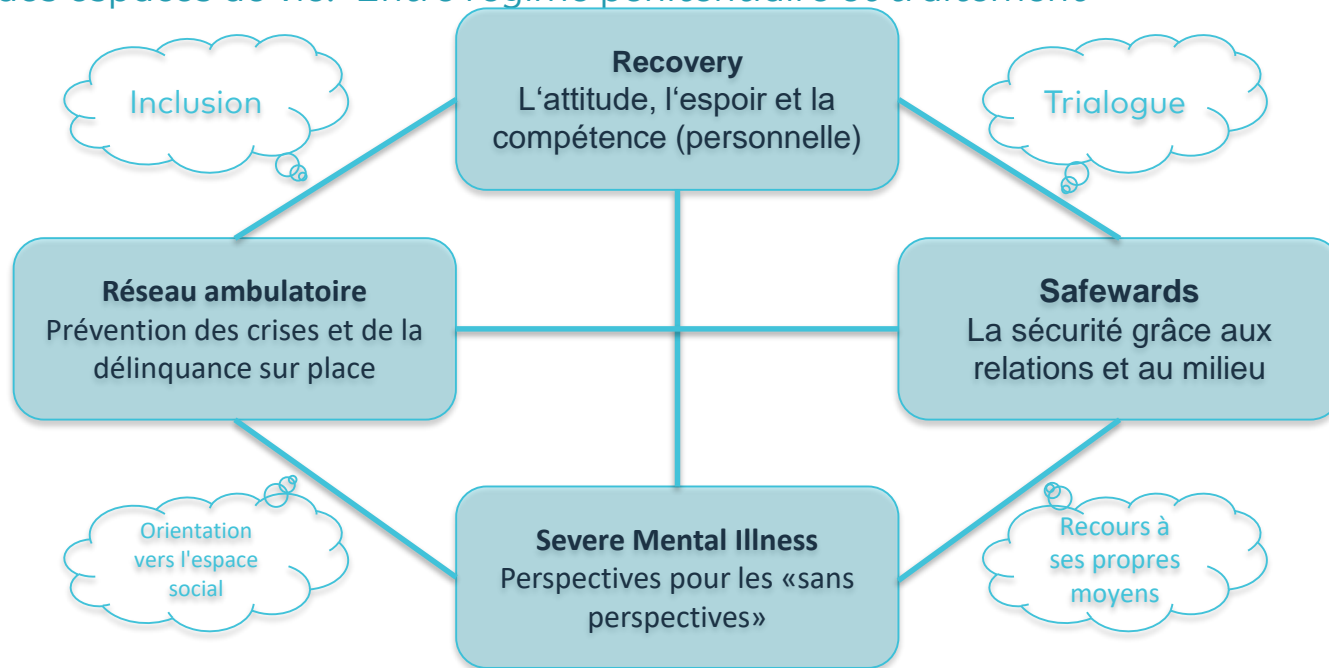
- Participation à la négociation de contrat du land
- Mise en œuvre de la séparation des prestations vitales et spéciales
- Optimisation économique dans les conditions du land
- Mise en œuvre conséquent de la stratégie des services de psychiatrie communaux: développement du pouvoir d'agir (**Empowerment**** des clients et des employés)



*Loi sur la participation à la vie civique (Bundesteilhabegesetz) **efficacité personnelle

Stratégie d'avenir relatif au régime d'exécution de mesures de sûreté

Synthèse des espaces de vie: Entre régime pénitentiaire et traitement



RÉFÉRENCE : « DÉVELOPPEMENT DES STRUCTURES DE SOINS PSYCHIATRIQUES EN ALLEMAGNE - BILAN ET PERSPECTIVES : RAPPORT DU GROUPE DE TRAVAIL SUR LA PSYCHIATRIE DE L'AOLG AVEC LES THÈMES PRINCIPAUX INCLUSION - MISSION ET MISE EN ŒUVRE, TRIALOGUE ET AUTO-ASSISTANCE ET LE LIEN ENTRE LE régime d'exécution de mesures de sûreté ET LA PSYCHIATRIE GÉNÉRALE » CONFÉRENCE DES MINISTRES DE LA SANTÉ 2017

MVZ Pfalzlinikum – centre de soins médicaux (s.a.r.l.)

www.mvz.pfalzlinikum.de

Kaiserslautern

Grüner Graben 24

✉ info@mvz.pfalzlinikum.de

☎ 0631 31090919

- psychiatrie
- psychothérapie
- neurologie
- médecin traitant

Landau Westbahnstraße

Paul-von-Denis-Straße 2a

✉ landau@mvz.pfalzlinikum.de

☎ 06341 86079

- psychiatrie

Kusel

Lehnstraße 16

✉ kusel@mvz.pfalzlinikum.de

☎ 06381 3064

- psychiatrie
- neurologie

Landau Nordring

Nordring 9

✉ landau@mvz.pfalzlinikum.de

☎ 06341 920644

- psychothérapie



DR. RÜDIGER MÜNZER

Leitender Oberarzt
Abhängigkeitskrankheiten

Dr. Rüdiger Münzer, médecin en chef, addiction



CHRISTIAN WEISS

Fachbereichsleitung
Genetisch-psychiatrisches Zentrum Speyer

Christian Weiss, chef de département, centre communal psychiatrique Speyer (GPZ)



GRIT LANDUA

Pflegedienstleiterin Rockenhausen

Grit Landua, responsable de soins infirmiers, Rockenhausen



KARIN RÖMER

Genesungsleiterin

Karin Römer, Ex-In (expérimentée en psychiatrie, accompagnement)



ANĐELA SAVIC

Gesundheits- und Krankenpflegerin Kinder

Anđela Savic, infirmière, pédopsychiatrie

SAVOIRE PLUS SUR L'ENTREPRISE

<https://www.youtube.com/watch?v=LSE6nIIQJ40&t=1s>

Des projets

le dialogue, le travail en réseau
coopération avec...



Kaiserslautern inKLusiv



A hand with blue paint on it is touching a colorful abstract painting. The background is a vibrant, multi-colored abstract artwork with various shades of purple, blue, green, and red.

Contactez-moi!

Paul Bomke, directeur général

phone: +496349/900-1000

e-mail: paul.bomke@pfalzkllinikum.de

internet: www.pfalzkllinikum.de

LinkedIn: <https://www.linkedin.com/in/paul-bomke-95095a10>